

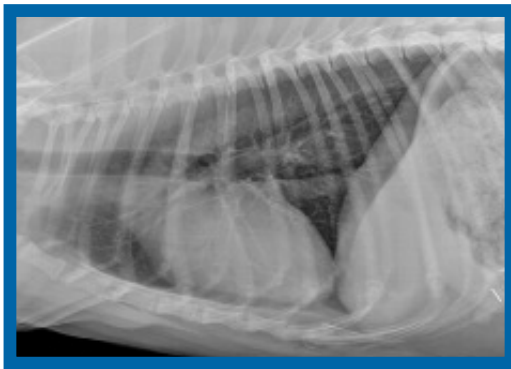


Associazione Italiana Veterinari Piccoli Animali

Corso TEORICO PRATICO

# RADIOLOGIA di TORACE, ADDOME E APPARATO SCHELETRICO

Boutique Hotel Calzavecchio - Casalecchio Di Reno (BO)



I Modulo  
**TORACE**  
21-22 ottobre 2022



II Modulo  
**ADDOME**  
2-3 dicembre 2022



III Modulo  
**APPARATO  
SCHELETRICO**  
16-17 dicembre 2022

Relatore **Prof. MASSIMO VIGNOLI**

DVM, DScM, PhD, SRV, Dip. ECVDI, Ass. Prof. Università degli Studi di Teramo

Medicina Veterinaria Università di Bologna, Scienze Motorie Università San Raffaele Roma

Radiologia Veterinaria Università di Torino

European College Veterinary Diagnostic Imaging (University of Zuerich, Bern, Turin)

Doctor of Veterinary Science (PhD) University of Ghent

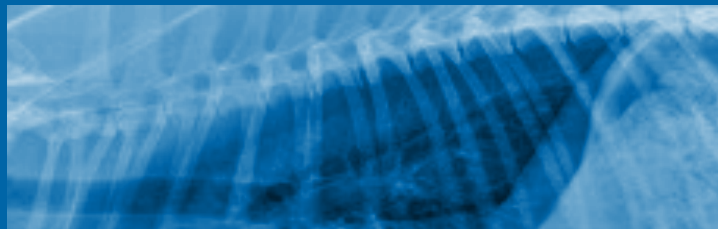
## I Modulo **TORACE** 21-22 ottobre 2022

### 21 ottobre 2022

- 8.45 Registrazione dei partecipanti
- 9.15 Saluto ai partecipanti e presentazione del corso
- 9.30 **Cenni di tecnica radiografica e principali aspetti radiografici delle alte vie respiratorie**
- 10.50 **Radiologia della parete toracica e del diaframma**
- 11.30 *Pausa caffè*
- 11.45 **Principali aspetti radiografici dello spazio pleurico/ mediastino e localizzazione delle patologie delle basse vie respiratorie (bronchi - polmoni)**
- 13.15 *Pausa pranzo*
- 14.15 Discussione interattiva di casi clinici
- 16.00 *Pausa caffè*
- 16.30 Discussione interattiva di casi clinici
- 17.30

### 22 ottobre 2022

- 9.30 Discussione interattiva di casi clinici
- 11.00 *Pausa caffè*
- 11.15 Discussione interattiva di casi clinici
- 13.15 *Pausa pranzo*
- 14.15 Discussione interattiva di casi clinici
- 16.00 Discussione interattiva di casi clinici
- 17.00 Fine lavori



## II Modulo **ADDOME** 2-3 dicembre 2022

### 2 dicembre 2022

- 8.45 Registrazione dei partecipanti
- 9.15 Saluto ai partecipanti e presentazione del corso
- 9.30 **Cenni di radiologia della cavità addominale, spazio retro-peritoneale, parete addominale e diaframma**
- 10.50 **Radiologia dell'apparato urogenitale, diretto e contrastografico**
- 11.30 *Pausa caffè*
- 11.45 **Radiologia di fegato, milza, pancreas e tubo gastroenterico**
- 13.15 *Pausa pranzo*
- 14.15 Discussione interattiva di casi clinici
- 16.00 *Pausa caffè*
- 16.30 Discussione interattiva di casi clinici
- 17.30

### 3 dicembre 2022

- 9.30 Discussione interattiva di casi clinici
- 11.00 *Pausa caffè*
- 11.15 Discussione interattiva di casi clinici
- 13.15 *Pausa pranzo*
- 14.15 Discussione interattiva di casi clinici
- 17.00 Fine lavori



## III Modulo **APPARATO SCHELETRICO** 16-17 dicembre 2022

### 16 dicembre 2022

- 9.15 Registrazione dei partecipanti
- 9.45 Saluto ai partecipanti e presentazione del corso
- 10.00 **Come ottenere il massimo dalla radiologia dello scheletro appendicolare?**
- 11.00 **Classificazione delle fratture**
- 11.30 *Pausa caffè*
- 11.45 **Fisiologia normale e fisiopatologia della guarigione delle fratture**
- 12.30 **Patologie di accrescimento**
- 13.15 *Pausa pranzo*
- 14.15 Discussione interattiva di casi clinici
- 16.00 *Pausa caffè*
- 16.30 Discussione interattiva di casi clinici
- 17.30

### 17 dicembre 2022

- 09.30 **Radiologia del cranio**
- 10.30 Discussione interattiva di casi clinici
- 11.30 *Pausa caffè*
- 11.45 **Radiologia della colonna vertebrale**
- 12.15 Casi clinici interattivi
- 13.15 *Pausa pranzo*
- 14.15 **Neoplasia o osteomielite?**
- 15.30 Studi speciali
- 16.30 Chiusura lavori



## INFORMAZIONI GENERALI

**Sede:** Boutique Hotel Calzavecchio \*\*\*\* Via Calzavecchio, 1 - 40033 Casalecchio di Reno (BO) - Tel 051.3761616

**Come arrivare:** <https://www.hotelcalzavecchio.eu/it/dove-siamo.html> Aeroporto di Bologna 8,8 km,  
Uscita Tang-/Autostrada 1 km, Stazione FS 10 km, Centro città 10 km.

**Modalità e quote iscrizione:** inviare tramite email la scheda compilata in ogni sua parte e copia del versamento effettuato alla segreteria organizzativa.

**La quota dà diritto a:** coffee break e pranzi delle singole giornate, attestato di partecipazione.

QUOTE ISCRIZIONE	SINGOLO MODULO	CORSO COMPLETO (3 moduli)
<b>Quota Socio AIVPA</b> in regola 2022	€ 400,00 + IVA <b>€ 488,00</b>	€ 1.000,00 + IVA <b>€ 1.220,00</b>
<b>Quota Socio AIVPAFE-CARDIEC-GISPEV-SITOV</b> in regola 2022	€ 500,00 + IVA <b>€ 610,00</b>	€ 1.300,00 + IVA <b>€ 1.586,00</b>
<b>Non Socio</b>	€ 600,00 + IVA <b>€ 732,00</b>	€ 1.600,00 + IVA <b>€ 1.952,00</b>

Per associarsi ad AIVPA: [www.aivpa.it](http://www.aivpa.it)

**CORSO RISERVATO** a massimo n° 25 corsisti

**RIMBORSI E RINUNCE:** pervenute per iscritto con un mese d'anticipo daranno diritto rimborso del 70% della quota versata, diversamente non sarà possibile effettuare alcun rimborso.

Il corso sarà attivato se raggiunto il minimo previsto di iscritti n° 15, in caso di cancellazione da parte di AIVPA la quota d'iscrizione al corso verrà resa per intero.

**Crediti SPC:** N° 1 credito SPC per ogni ora di presenza.

**COVID:** in ottemperanza alla normativa attuale è consigliato l'utilizzo della mascherina FFP2.

### Segreteria Organizzativa



MV Congressi SpA – Via Marchesi 26D – 43123 Parma  
Tel. 0521 290191 int. 16  
[aivpa@mvcongressi.it](mailto:aivpa@mvcongressi.it)